



GASPAR ERUTUOSO UNDAÇÃO

MANUAL DE NORMAS

01

A FUNDAÇÃO

- 1.1 Valores
- 1.2 Logotipo
- 1.3 Conceito Visual

02

ELEMENTOS BÁSICOS

- 2.1 Versões do Logo
- 2.2 Cor
- 2.3 Aplicação da Cor
- 2.4 Margem de Segurança
- 2.5 Dimensões mínimas
- 2.6 Negativo
- 2.7 Restrições
- 2.7 Tipografia
- 2.9 Assinatura

03

ASSINATURA

- 3.1 Conceito
- 3.2 Logotipo
- 3.3 Margens de Segurança

INOVAÇÃO

Promover a inovação.

Através da realização de atividades de investigação científica, ações de formação profissional, bolsas prémios e subsídios de apoio à ciência, tecnologia e investigação científica;

MÉRITO

Desenvolver ações de formação profissional, atribuição de bolsas prémios e subsídios de apoio a projetos de âmbito da ciência, tecnologia, ambiente, sociedade e inovação, promovendo a excelência;

COOPERAÇÃO

Cooperar com instituições de ensino superior, empresas, poder regional, e outras instituições de carácter educativo e social;

RESPONSABILIDADE SOCIAL

Desenvolver projetos, e apoiar causas que, enquadram-se no âmbito dos objetivos da fundação. Apoiar causas ambientais, sociais e desportivas.

A FUNDAÇÃO

1.2 Logotipo



- O logotipo é composto por um arranjo gráfico das palavras que compõem o nome da fundação, dando destaque às letras "G" e "F" do nome do Patrono;
- É utilizado o tipo de letra "Century Gothic";
- O logotipo é monocromático, podendo ser utilizado em conjunto com as cores deste manual;
- Apresentação duas variantes da palavra **"fundação"**, com a letra cheia¹ e com a letra vazada²;
- As variantes podem ser utilizadas sempre que assim seja entendido e funcione melhor no tipo de aplicação;
- Foi ainda criada uma versão simplificada³ para aplicação em diversos suportes.

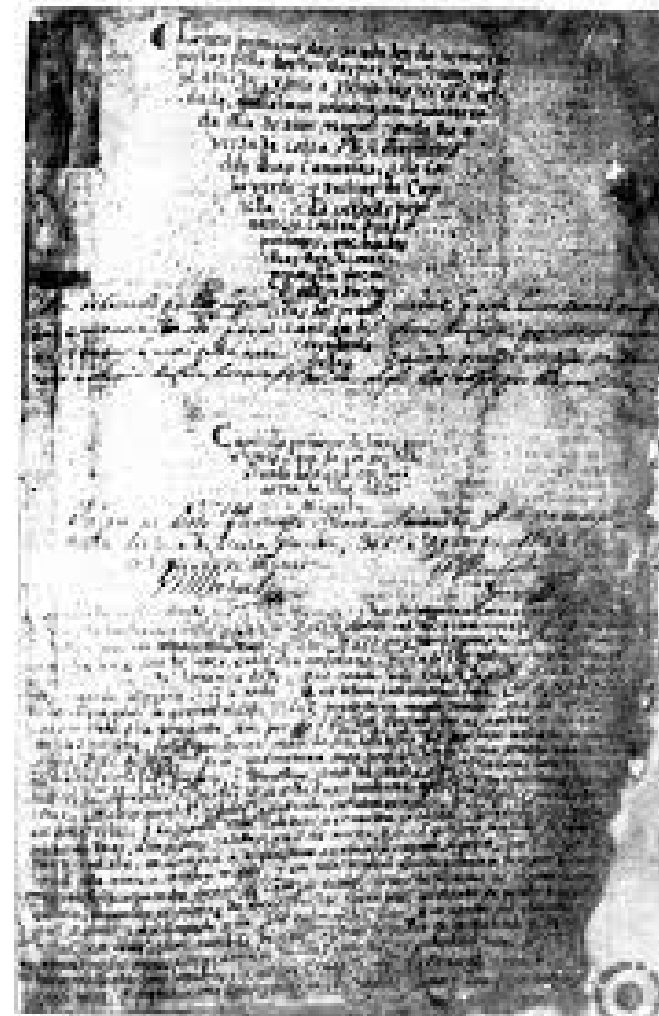
GASPAR FRUTUOSO

O logotipo pretende transmitir a importância do legado escrito por Gaspar Frutuoso e a sua importância para o conhecimento e estudo das ilhas atlânticas.

Considerando os objetivos estatutos e valores da Fundação Gaspar Frutuoso, associados à investigação científica e ao conhecimento, a construção do logotipo composto maioritariamente por letras, pretende efetuar a ligação entre o passado e o futuro, que independentemente das tecnologias e suportes disponíveis, continua a ter no registo escrito uma importância que não pode ser desprezável.

A utilização de diferentes tamanhos de letra, permite evidenciar as iniciais das palavras Gaspar Frutuoso.

A inclusão da imagem associa a fundação ao seu patrono.



ELEMENTOS BÁSICOS

2.1 Versões do Logo



Versão Logo Cheio



Versão Logo Vazado



Versão Forma



A largando horizontes

Versão Assinatura Vertical



A largando horizontes

Versão Assinatura Horizontal

ELEMENTOS BÁSICOS

2.2 Cor

A escolha deste esquema realça a importância do conteúdo face à forma, pois o grande valor da Fundação está na produção e procura do conhecimento.



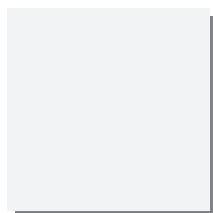
MOSTARDA

Bentley Citric
#CBBA58



VERMELHO

Dark Red
#800000



BRANCO

White
#FFFFFF



CINZENTO

Dark Grey
#6B6868



PRETO

Black
#000000

ELEMENTOS BÁSICOS

2.3 Aplicação da Cor



ELEMENTOS BÁSICOS

2.4 Margem de Segurança

Para garantir a integridade e legibilidade do logotipo, foram definidas margens de segurança que não podem ser transpostas por outros elementos gráficos.

A margem de segurança é a largura da letra "O" da palavra "Frutuoso".



ELEMENTOS BÁSICOS

2.5 Dimensões Mínimas

Igualmente, e por questões de legibilidade, é necessário definir dimensões mínimas para a aplicação de tamanhos reduzidos do logotipo.

Essas dimensões foram definidas para o logotipo, tendo em conta a sua utilização nos suportes impressos, e, ou a sua utilização em plataformas digitais (ecrãs).



ELEMENTOS BÁSICOS

2.6 Negativo

Por questões técnicas, e de legibilidade, o logotipo deve ser utilizado na sua versão monocromática que melhor se adequa ao fundo em questão. Ou seja a sua versão branca em fundos escuros e a sua versão preta em fundos claros. As restantes cores devem ser utilizadas sempre que se justifique e nunca interferindo com a legibilidade.

Uma vez mais, o princípio é manter sempre a integridade cromática com o máximo de contraste possível.



ELEMENTOS BÁSICOS

2.7 Restrições



✗ Aplicar moldura



✗ Alterar o formato



✗ Deformação do logo



✗ Alteração das cores



✗ Aplicação de sombras



✗ Utilização de Gradientes

ELEMENTOS BÁSICOS

2.8 Tipografia

Para que todo o material de comunicação seja coerente, recomenda-se o uso dos tipos de letra:

PRINCIPAL

FUTURA PT

A B C D E F G H I J L M N O P Q R S T U V X Z

a b c d e f g h i j l m n o p q r s t u v x z

0 1 2 3 4 5 6 7 8 9

SECUNDÁRIA

ACUMIN VARIABLE CONCEPT

A B C D E F G H I J L M N O P Q R S T U V X Z

a b c d e f g h i j l m n o p q r s t u v x z

0 1 2 3 4 5 6 7 8 9

ASSINATURA

3.1 Conceito

Para a assinatura da marca definiu-se a frase **"Alargando Horizontes"**, pretendendo associar a importância da inovação e da investigação para o conhecimento humano.

Alargando horizontes

A frase de assinatura é escrita com o tipo de letra **"Cathy Wellington"**

ASSINATURA

3.2 Logotipo



Versão Assinatura Vertical



Versão Assinatura Horizontal

ASSINATURA

3.3 Margens

Para garantir a integridade e legibilidade da assinatura, foram definidas as mesmas margens de segurança que no logotipo principal.



The logo features a stylized white silhouette of a person's head in profile, facing right. The silhouette is integrated with the text 'GASPAR FRUTUOSO FUNDAÇÃO'. The letter 'G' is large and partially overlaps the top of the head. The word 'FRUTUOSO' is written in a large, bold, sans-serif font, with the 'F' overlapping the head's neck. 'GASPAR' is written in a smaller, sans-serif font above 'FRUTUOSO'. 'FUNDAÇÃO' is written in a smaller, sans-serif font below 'FRUTUOSO'.

GASPAR
FRUTUOSO
FUNDAÇÃO